

CONFORT ANIMAL

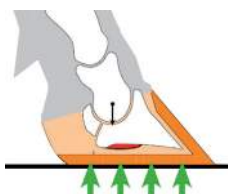
Tapis de circulation

Bovins Lait/Viande



profiKURA | Pour surface plane et zones de traite

Le premier "tapis en caoutchouc tout en un" pour les étables à bovins : souplesse - adhérence - abrasion d'onglons



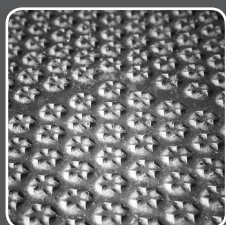
Le tapis **profiKURA** est un revêtement novateur et unique, il complète le sol caoutchouc souple par des zones d'abrasion, ainsi votre troupeau retrouvera les conditions naturelles des sols que l'on trouve dans la pâture où des particules sablonneuses présentes dans la terre assurent l'entretien des onglons.

Kraiburg installe la prairie dans l'étable :

Le corindon, deuxième minéral le plus dur après le diamant, est injecté sous forme de grains directement dans le caoutchouc ; ces grains auront pour effet d'entretenir les onglons et de réguler leur pousse. Ainsi, tout comme dans la nature, vos vaches garderont des onglons sains (Le **profiKURA** ne remplace pas le parage traditionnel, il n'en est que le complément). Installé sur toutes les zones de circulation, vous aurez alors des zones d'abrasion dans votre étable ainsi que des aires d'exercice anti-dérapantes favorisant les déplacements des vaches.

KRAIBURG

Caractéristiques



Surface optigrip



Profil en crampons coniques pour une souplesse idéale



Système de fixation éprouvé Kraiburg

Extrêmement solide, arrondi et à fleur du tapis

www.agriestelevage.fr

AGRIEST
ELEVAGE

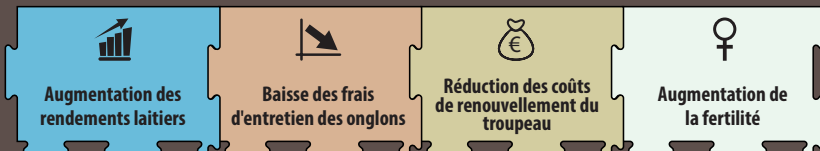
S.A. AGRIEST

Z.A. de la Maze - FR - 70360 Scy-sur-Saône
TEL. +33(0)3 84 92 76 76 • FAX +33(0)3 84 92 72 03
Mail : elevage@agriest.com



Les tapis de circulation

Les revêtements de la gamme **KURA/KARERA** souples répondent parfaitement aux exigences naturelles des bovins. Un enfoncement d'onglon comme dans la prairie assure une répartition homogène de la charge. La surface Grip est anti-dérapante, elle rend les chevauchements plus sécurisés et donc plus fréquents. La détection des chaleurs est plus facile. Les tapis de circulation **KURA/KARERA** sont préconisés aussi bien en construction neuve comme en rénovation pour les sols glissants ou ayant un effet négatif sur les ongles.



Merci d'observer les prescriptions KRAIBURG lors de la pose, de l'entretien ou de l'utilisation des tapis caoutchouc, disponibles sur simple demande ou visibles sur la fiche technique prévue à cet effet.

Dimensions

- Hauteur des crampons : **5 mm**
- Epaisseur du tapis : **24 mm**
- Longueur : **1,25 m**
- Largeur : une dimension tous les 2 cm, **de 96 cm à 5 m**



Raclage

En général, nous recommandons l'utilisation de racleurs spécialement développés pour les sols en caoutchouc.

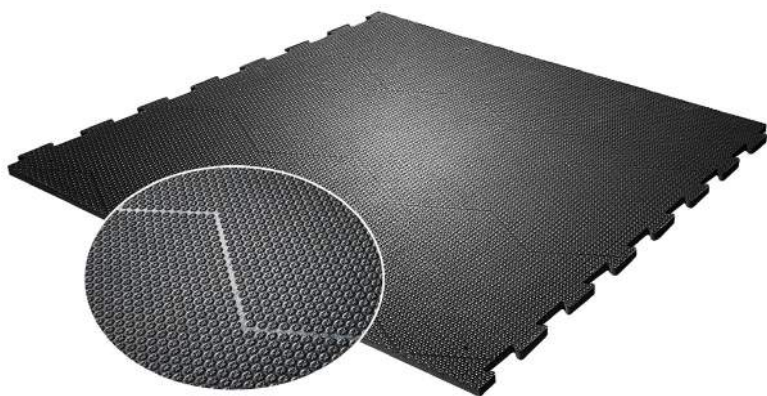
Pour des modifications structurelles, il est nécessaire de les coordonner avec les fabricants des racleurs, selon la notice KRAIBURG.

Important : contrôler une fois par an les modifications..

Engins motorisés

Les engins motorisés peuvent rouler sur KURA P si la pression prescrite des pneus admise pour ces engins ne dépasse pas **4 bar**.

Important : Contrôler une fois par an les adaptations que vous avez effectuées !



www.agriestelevage.fr

Options

Aides à la pose

Rails, tôles et profils en inox
Cutter KRAIBURG spécial tapis + lames

KURA P SUN

Conception spéciale pour les zones à fort ensoleillement. Des fentes de dilatation sont ciselées dans le tapis.

Options

Testeur profiKURA

Outil facile d'utilisation permettant le contrôle des ongles.

