

CONFORT ANIMAL

Tapis de couchage

Bovins Lait

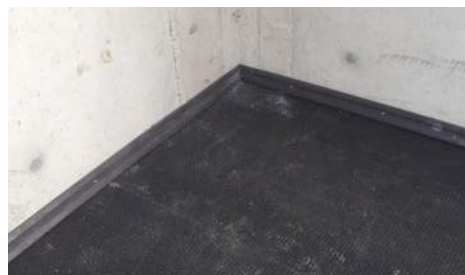


VITA

Pour box de vêlage ou zone de quarantaine

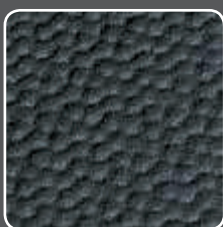
Une souplesse incroyable

- Les trois couches fonctionnelles assurent une souplesse optimale et permanente pour toutes les conditions de charge.
- Souplesse augmentant l'adhérence - également pour les veaux.
- Isolation thermique.
- Couverture sans raccord → facile à nettoyer → hygiène optimale.
- Profilé cadrant le système.
- Bandes de protection pour fermer proprement le long des murs → réduit les salissures
- Réduit l'effort lors du coucher et du lever.

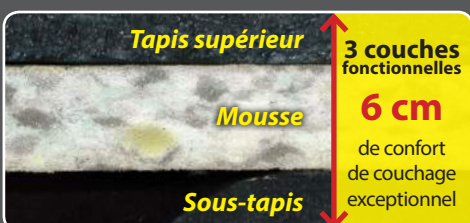


KRAIBURG

Caractéristiques



Profil supérieur martelé



www.agriestelevage.fr

AGRIEST
ELEVAGE

S.A. AGRIEST
Z.A. de la Maze - FR - 70360 Scy-sur-Saône
TEL. +33(0)3 84 92 76 76 • FAX +33(0)3 84 92 72 03
Mail : elevage@agriest.com



Les tapis de couchage

Qu'est-ce qui caractérise le tapis de zone spécifique?

Chaque zone spécifique bénéficie d'un produit développé spécialement en tenant compte des contraintes environnantes (hygiène, dimensions, ...)

Une surface élastique

Le profil martelé de la surface offre une bonne adhérence et le pouvoir isolant du caoutchouc limite les pertes thermiques des animaux, favorisant leur adaptation.

Mélange de caoutchouc extraordinaire → qualité idéale → robuste et souple dans le temps.

Elasticité optimale : l'enfoncement de l'onglon augmente l'adhérence

Entretien réduit au minimum

Merci d'observer les prescriptions KRAIBURG lors de la pose, de l'entretien ou de l'utilisation des tapis caoutchouc, disponibles sur simple demande ou visibles sur la fiche technique prévue à cet effet.

	Dimensions		
	Epaisseur	Largeur	Longueur
Système complet	6,5 cm	max. 525 cm	max 600 cm
Composition du système			
VITA Longline	1,5 cm	262/348/440/525 cm	250 à 600 cm (Tous les 10 cm)
KRAI-PUR	2,5 cm	110 cm	155 cm
VITA Cup	2,5 cm	120 cm	135 cm
VITA Top	5 cm	5,5 cm	200 cm
VITA Border	6 cm	7 cm	240 cm



www.agriestelevage.fr