



## MONTA

## Revêtement de sol Pour fortes pentes



### Revêtement conçu pour les passages difficiles avec une pente de plus de 6%.

Le revêtement idéal pour sécuriser vos couloirs, chemins d'accès ou aires d'attente en montée ou descente.

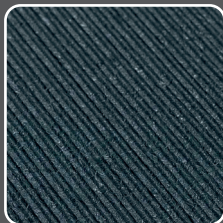
- **Le profil nervuré en forme de V :**
  - donne de l'accroche,
  - facilite le drainage des liquides.
- **L'imprimé carré entre les nervures améliore l'adhérence.**
- **Praticable dans les deux sens de circulation.**
- **Testé et approuvé sur des pentes allant jusqu'à 15%.**



## Caractéristiques



**Profil supérieur nervuré** en forme de V

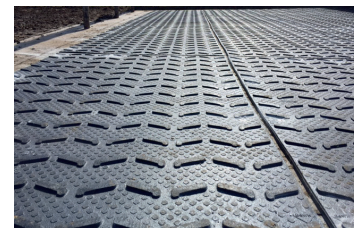


**Profil inférieur rainuré** pour une souplesse idéale



**Système de fixation éprouvé KRAIBURG**

Extrêmement solide,  
arrondi et à fleur de tapis.

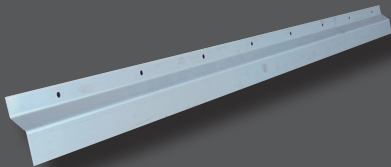


[www.agriestelevage.fr](http://www.agriestelevage.fr)



# DONNÉES TECHNIQUES

## Options



Rails, tôles et profils en inox

**Merci d'observer les prescriptions KRAIBURG lors de la pose, de l'entretien ou de l'utilisation des tapis caoutchouc, disponibles sur simple demande ou visibles sur la fiche technique prévue à cet effet.**

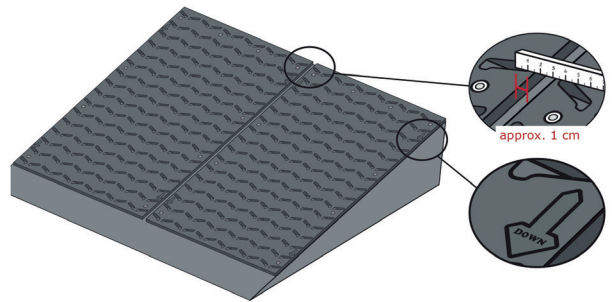
### Dimensions

16 mm  24 mm

- Epaisseur du tapis : **24 mm**
- Longueur : **2 m**
- Largeur : **65 cm** ou **130 cm**

### Installation

- Conditions préalables : Béton minimum 10 cm d'épaisseur, pas de trous.
- Installation : Placer les tapis de sorte que les flèches désignent le bas du tapis.
- Laisser un joint de dilatation d'approximativement 1 cm aux bords du tapis.



### Tailles de tapis

- 130 x 200 cm (Min. 10 vis)
- 65 x 200 cm (Min. 9 vis)

