

CONFORT ANIMAL

Tapis de circulation

Bovins Lait/Viande

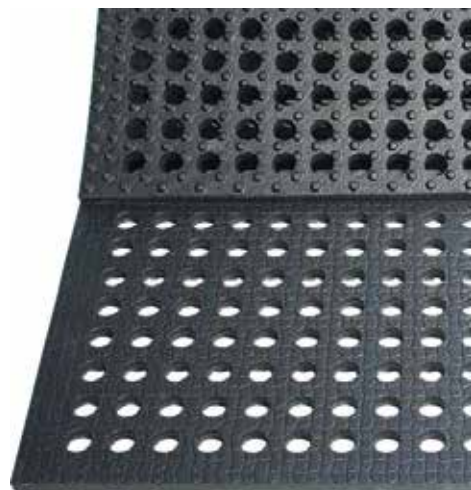


LOMAX

Tapis pour la stabilisation des sols boueux

Tapis en caoutchouc perforé pour la stabilisation des sols naturels sans danger pour les animaux

- *Spécialement développé pour les sols boueux, s'adapte à la surface.*
- *Installation simple sans fondation, les tapis peuvent facilement être enlevés et disposés de nouveau.*
- *Résistant aux intempéries et aux UV.*



Caractéristiques



Surface supérieure perforée



Surface inférieure crampons coniques



www.agriestelevage.fr

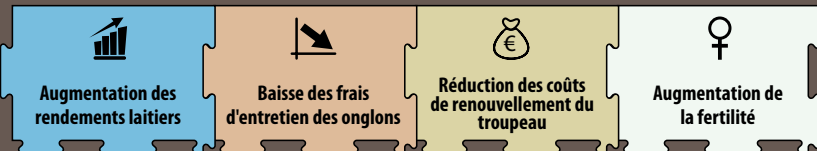


S.A.S. AGRIEST
Z.A. de la Maze - FR - 70360 Scy-sur-Saône
TEL. +33(0)3 84 92 76 76 • FAX +33(0)3 84 92 72 03
Mail : contact@agriestelevage.fr



Les tapis de circulation

Les revêtements de la marque KRAIBURG répondent parfaitement aux exigences naturelles des bovins. Un enfoncement d'onglon comme dans la prairie assure une répartition homogène de la charge. La surface Grip est anti-dérapante, elle rend les chevauchements plus sécurisés et donc plus fréquents. La détection des chaleurs est plus facile. Les tapis de circulation **RIMA** sont préconisés aussi bien en construction neuve qu'en rénovation pour les sols glissants ou ayant un effet négatif sur les onglons.



Merci d'observer les prescriptions KRAIBURG lors de la pose, de l'entretien ou de l'utilisation des tapis caoutchouc, disponibles sur simple demande ou visibles sur la fiche technique prévue à cet effet.

Dimensions

Perforations : $\varnothing 30$ mm

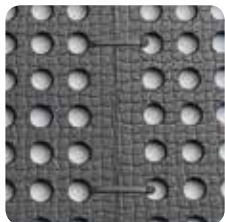
Épaisseur : 24 mm

Largeur : 110 cm

Longueur : 175 cm



Installation



Tapis fixés entre eux à l'aide de serre-flex non fournis



www.agriestelevage.fr

AGRIEST
ELEVAGE

S.A.S. AGRIEST
Z.A. de la Maze - FR - 70360 Scey-sur-Saône
TEL. +33(0)3 84 92 76 76 • FAX +33(0)3 84 92 72 03
Mail : contact@agriestelevage.fr