



KURA P

Revêtement de sol Pour aires d'exercice



KRAIBURG

Revêtement conçu pour les surfaces planes consolidées avec racleur ou évacuation mobile du fumier.

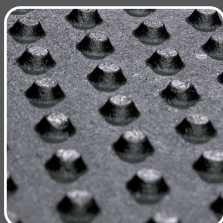
Le revêtement idéal pour vos couloirs, également fabriqué aux mesures de vos passages à couvrir. Sa connexion puzzle favorise une dilatation naturelle pour un revêtement pratiquement sans joint.

- Favorise la santé des onglons, la productivité et la longévité de l'animal,
- Conserve une position et une forme stable dans le temps,
- Permet l'évacuation du fumier par raclage et le passage d'engins motorisés,
- Zone de connexion puzzle renforcée pour une meilleure tenue,
- Des bourrelets d'étanchéité diminuent l'entrée des saletés sous le tapis.

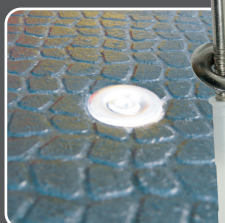
Caractéristiques



Surface GRIP



Crampons coniques pour une souplesse idéale



Système de fixation éprouvé KRAIBURG

Extrêmement solide, arrondi et à fleur de tapis.

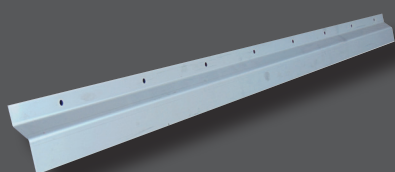


www.agriestelevage.fr

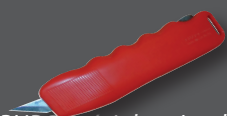


DONNÉES TECHNIQUES

Options Aides à la pose



Rails, tôles et profils en inox



Cutter KRAIBURG spécial tapis + lames

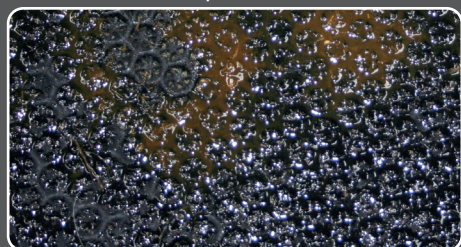
KURA P SUN

Conception spéciale pour les zones à fort ensoleillement. Des fentes de dilatation sont ciselées dans le tapis.

Système PediKURA

Le système pédiKURA est un revêtement novateur et unique. Il complète le sol caoutchouc souple par des zones d'abrasion, ainsi votre troupeau retrouvera les conditions naturelles des sols que l'on trouve dans la pâture où des particules sablonneuses présentes dans la terre assurent l'entretien des onglons.

Découvrez la fiche produit dédiée.



Merci d'observer les prescriptions KRAIBURG lors de la pose, de l'entretien ou de l'utilisation des tapis caoutchouc, disponibles sur simple demande ou visibles sur la fiche technique prévue à cet effet.



Dimensions

- Hauteur des crampons : **5 mm**
- Epaisseur du tapis : **24 mm**
- Longueur : **1,25 m**
- Largeur : une dimension tous les 2 cm, **de 96 cm à 5 m** (à partir de 3,5 m, deux pièces de tapis sont reliées par connexion puzzle)



Raclage

En général, nous recommandons l'utilisation de racleurs spécialement développés pour les sols en caoutchouc.

Pour des modifications structurelles, il est nécessaire de les coordonner avec les fabricants des racleurs, selon la notice KRAIBURG.

Important : contrôler une fois par an les modifications.

Engins motorisés

Les engins motorisés peuvent rouler sur KURA P si la pression prescrite des pneus admise pour ces engins ne dépasse pas **4 bar**.

www.agriestelevage.fr

AGRIEST - Z.A. de la Maze - FR - 70360 SCEY SUR SAONE
TEL. : + 33 (0)3 84 92 76 76 - Mail : contact@agriestelevage.fr